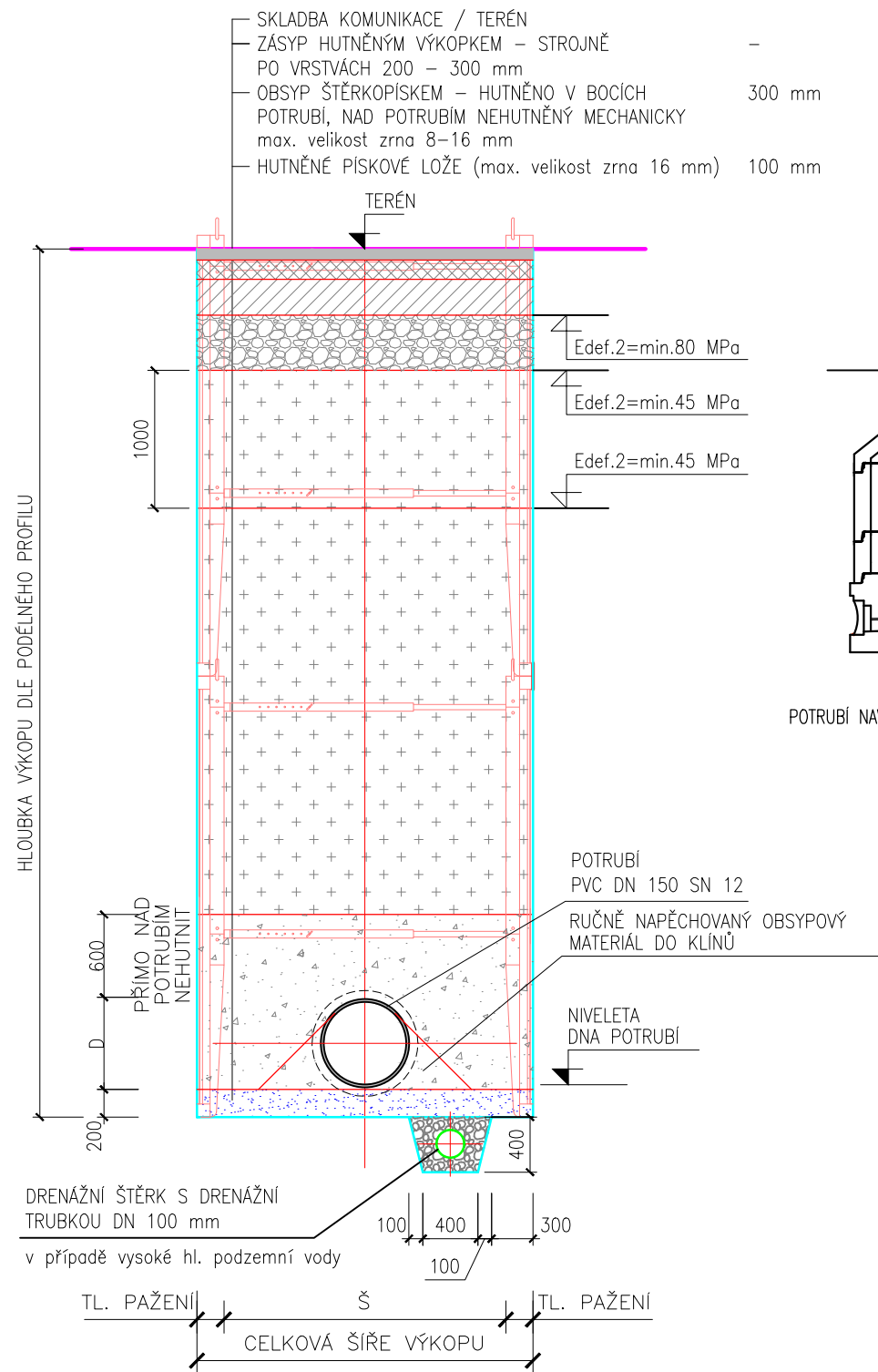


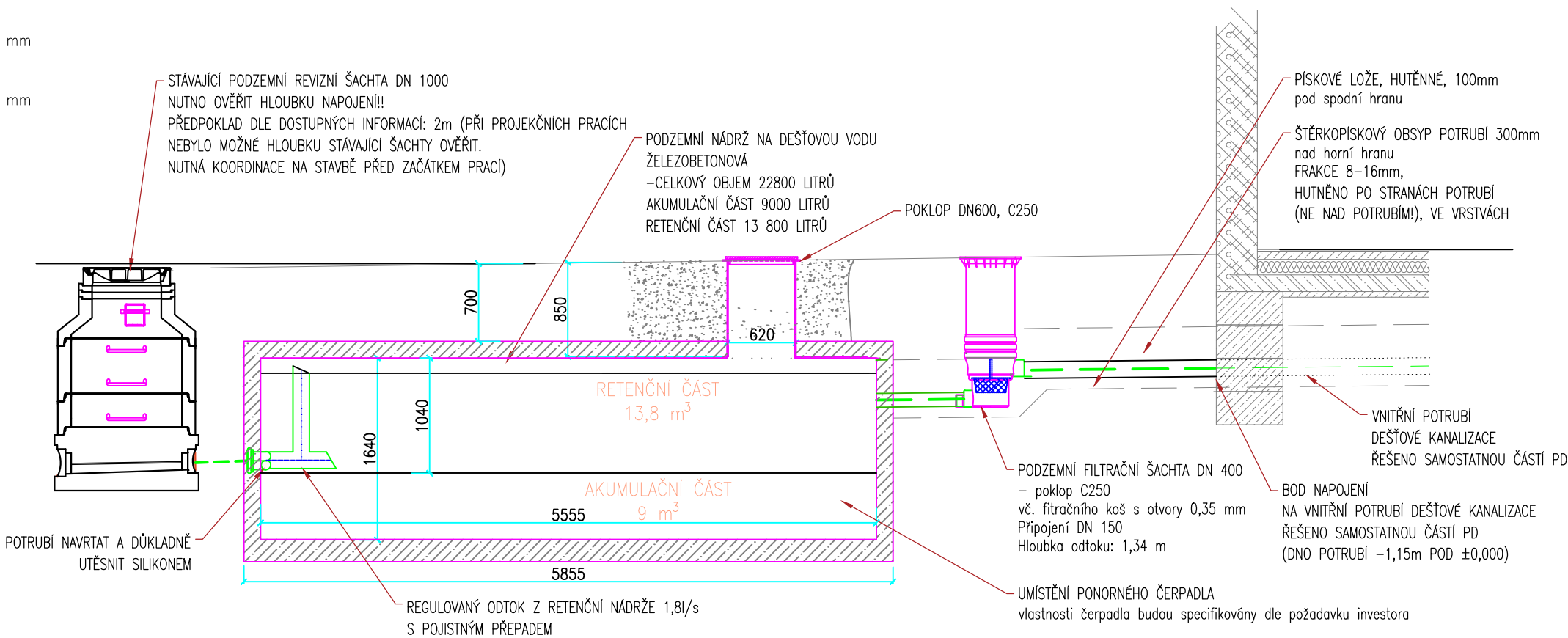
VZOROVÝ ŘEZ ULOŽENÍ



NEJMENŠÍ ŠÍŘKA RÝHY KANALIZAČNÍHO POTRUBÍ "š"
PŘI PAŽENÍ SE ŠÍŘE RÝHY ROZŠÍŘÍ O 0,10 m.


PROFIL	HLOUBKA RÝHY [m]	š
PVC DN 150	< 1,00 ≤ 1,75	0,80 m
PVC DN 150	> 1,75 ≤ 4,00	0,90 m

VZOROVÝ PODÉLNÝ PROFIL



POZNÁMKY:

- Provedení pokládky, křížení tras a hloubkové poměry musí být provedeny dle ČSN 73 6005 a souvisejících předpisů, případně dle stanovisek dotčených orgánů.
- Stavba je povinná řídit se vyhláškou č. 268/2009 Sb. a stavebním zákonem č. 183/2006 Sb. a dalšími platnými platnými normami ČR.
- Potrubí mimo nezámrnou hloubku je nutné dodatečně opatřit izolací
- Před zahájením prací je zhotovitel povinen zajistit vytyčení stávajících inženýrských sítí u jejich správců v místě křížení s navrhovanou trasou objektu. Bez tohoto vytyčení nesmí být zahájeny zemní práce a je nutné udržovat jej po celou dobu stavby!!
- Nad novými sítěmi bude umístěn komunikační kabel
- JEDNÁ SE O DOKUMENTACI PRO STAVEBNÍ POVOLENÍ! DOKUMENTACE NENAHRADZUJE PROVÁDĚCÍ PROJEKT!
- NUTNO VYPRACOVAT DOKUMENTACI K PROVEDENÍ STAVBY!!
- NA STAVBĚ NUTNÁ KOORDINACE SE VŠEMI PROFESEMI !!

0,000 = PODLAHA ŽÁDVEŘÍ = 490,800										
PROJEKTANT		KONTROLOVAL		HIP		OPRÁVNĚNÁ OSOBA		<div> PROJEKČNÍ KANCELÁŘ U Borové 69 580 01 Havlíčkův Brod</div>	ČÍSLO VÝTISKU	
Projectica s.r.o.		Ing. Tomáš Duben		Bc. Luděk Nedělka		Ing. Jan Funda				
						ČKAIT 0015205				
STAVEBNÍK		město Cheb, náměstí Krále Jiřího z Poděbrad 1/14, 350 20 Cheb						DATUM		01/2024
NÁZEV AKCE		PD - Výstavba zázemí SDH Cheb - Háje				MÍSTO AKCE		REVIZE		
						Šumavská, Cheb 350 02				
NÁZEV ČÁSTI		D.2.1.3 LIKVIDACE DEŠŤOVÝCH VOD				Č. POJISNÉ		ÚČEL		ZSPD
						Č. POZEMKU		150/1		
						KAT. ÚZEMÍ		MĚŘITKO		FORMÁT
						Cheb [636576]		1:50		
OBSAH VÝKRESU		ŘEZ DEŠŤOVÉ KANALIZACE						KÓTY		mm
								INT. ČÍSLO		
								POŘ. ČÍSLO		04